

NEBYTOVÉ PROSTORY K PRODEJI

Praha 9 – Libeň / ulice Českomoravská
projekt Harfa Design Residence

**CENTRAL
GROUP**

Harfa Design Residence

Výstavba bytového domu byla zahájena v dubnu letošního roku a projekt bude dokončen v září 2020. Jde o lokalitu mezi ulicemi Českomoravská a Ocelářská, hned vedle OC Galerie Harfa a O2 Areny. Naproti tramvajová zastávka, jen pár minut chůze je stanice metra B Českomoravská. Jde o rezidenční lokalitu s kancelářskými a komerčními budovami v okolí.

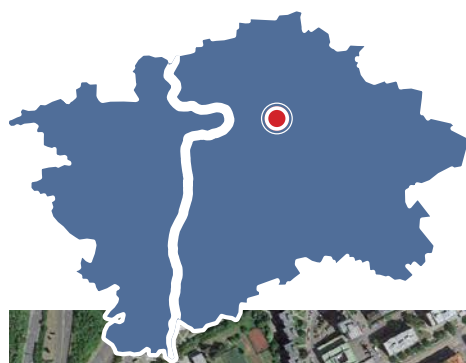
Hlavní výhody lokality

- perfektní viditelnost
- velké výlohy
- vysoká průjezdnost lokalitou, dobrá průchodnost
- zastávka metra, tramvaje
- vedle O2 Arena a Galerie Harfa
- parkování přímo v objektu
- zajímavá investiční příležitost

Prostory jsou nabízeny v provedení shell&core umožňující dokončení dle potřeb kupujícího nebo nájemce.

Termín dokončení projektu

- září 2020



NEBYTOVÉ PROSTORY K PRODEJI

Praha 9 – Libeň / ulice Českomoravská

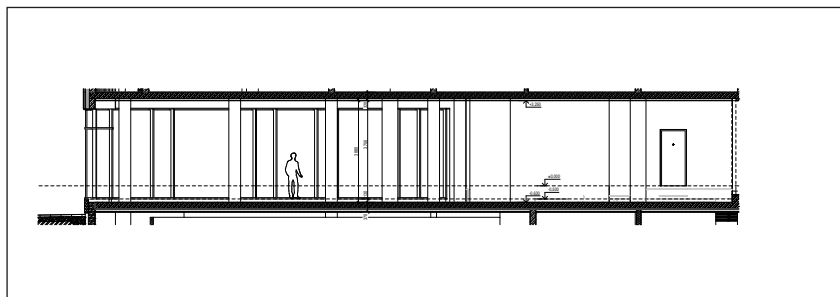
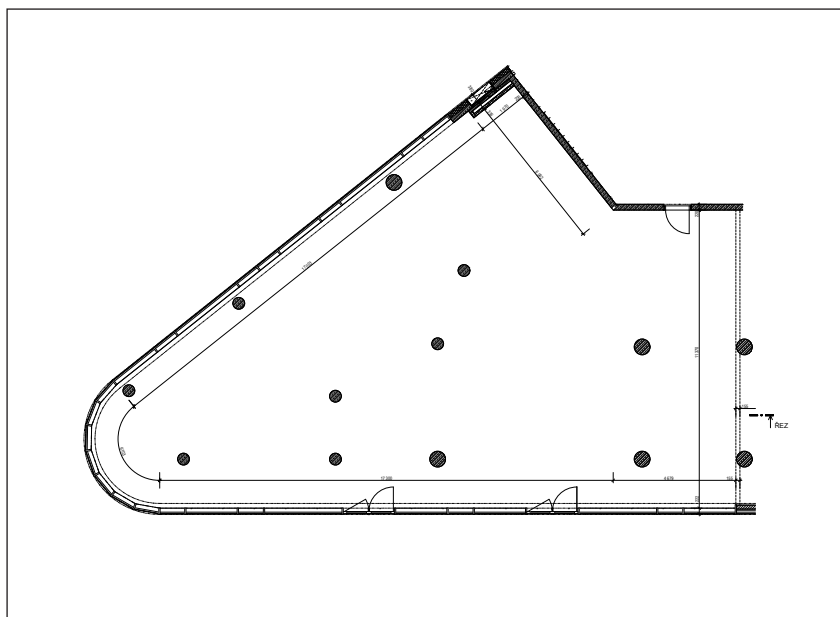
projekt Harfa Design Residence

CENTRAL
GROUP

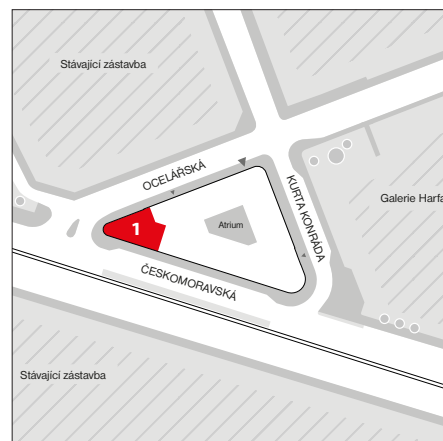
Komerční prostor K1

označení prostoru	celková podlahová plocha (m ²)	výška stropu (m)	sklad v suterénu (m ²)	cena za m ² podlahové plochy (Kč bez DPH)	cena včetně skladu a 2 parkovacích míst (Kč bez DPH)	možné využití prostor
Nebytový prostor	268,6	3,75	13,5	67.000	19.001.200	prodejna, showroom nebo služby

- Rohová jednotka s perfektní viditelností orientovaná mezi ulice Českomoravská a Ocelářská
- Umístění v přízemí nemovitosti
- Možnost reklamy na fasádě budovy



Situační plánek



Uvedené údaje a vyobrazení mají pouze informativní charakter a společnost CENTRAL GROUP si vyhrazuje právo na změny. Aktuální a závazné údaje jsou na vyžádání k dispozici v obchodních místech společnosti.

+420 737 269 901
+420 226 222 222

✉ komerce@central-group.cz

🌐 nebytove-prostory-praha.cz