



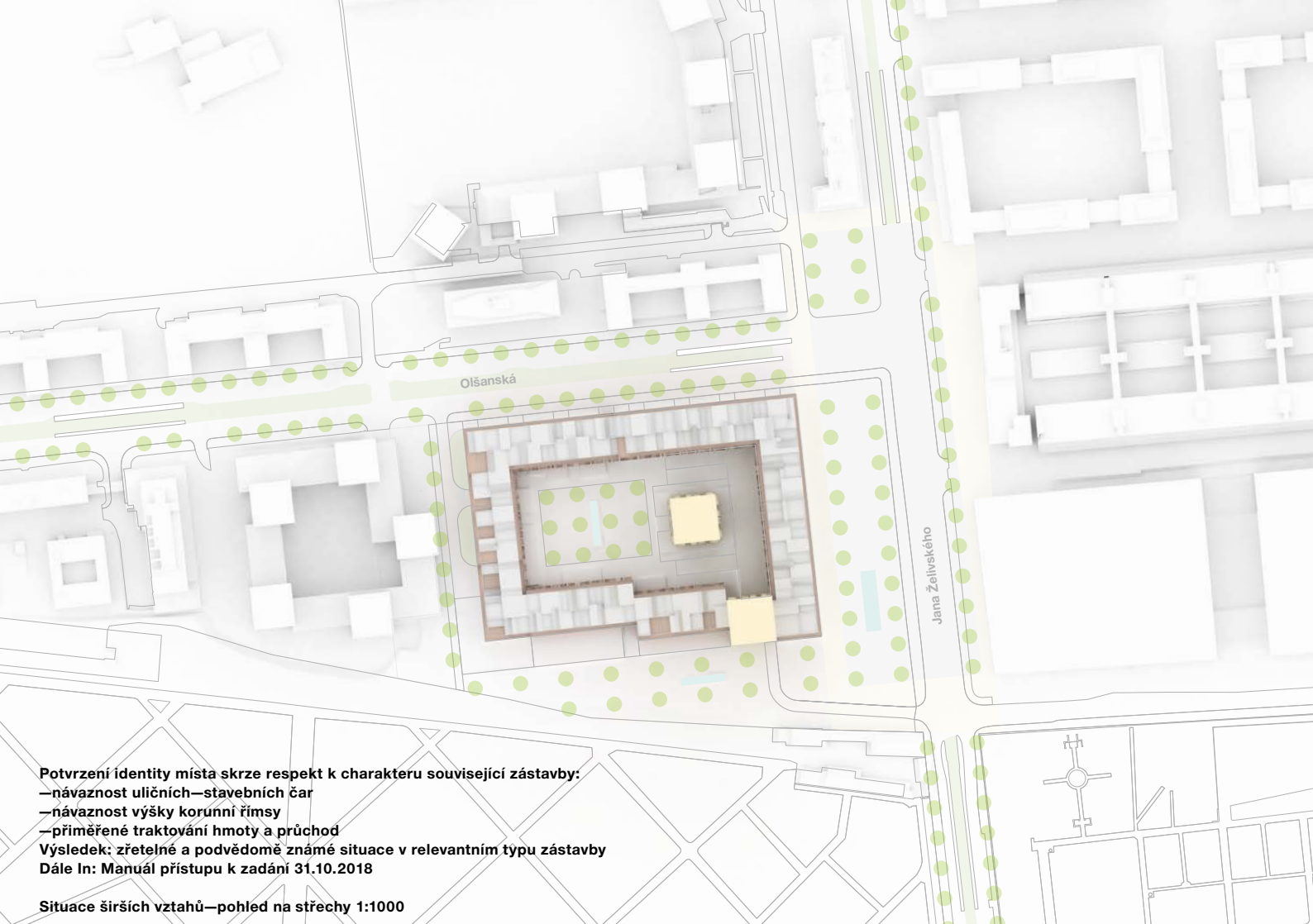
Zplatz—kosmopolitní veřejný prostor

Projekt společnosti Central Group nese hrdě symbolické označení Centrum nového Žižkova. Má zdravou ambici se jím stát. Proto velkorysě měřítko, významově silná kompozice tří prvků (blok, obytná střešní krajina, dvě věže), podporovaná barevným řešením fasád, prolínání veřejných prostranství a parteru, opodstatněná prostupnost zástavby. Základem konceptu je pragmatická

reorganizace staveb a prostorů. Jeho důsledkem je vlnitá proměna hmot, zato významný posun v kvalitě veřejných prostranství, staveb a způsobu užívání obou. Hlavní cíle konceptu: ukotvení místa, definice jeho identity, potvrzení jeho integrity. Ikona. Dům v bronzové, stříbrné a zlaté nabízí Žižkovu mnoho-
vrstevnatý příběh.



**Zhof—prestižní adresa
Olšanská 6, Praha, CZ**



Pohled východní, 1:500—scénérie kosmopolitního prostoru—ikona



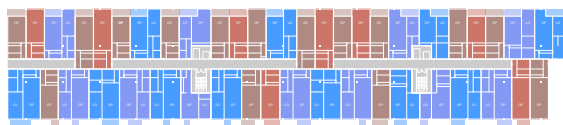
Pohled severní, 1:500—atraktivní hrana ulice čtvrtové úrovně



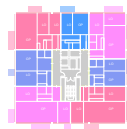
Pohled západní, 1:500—druhý plán žižkovské romance



Pohled jižní, 1:500— žižkovská poetika k objevení či pro ty, kdo o ní vědí



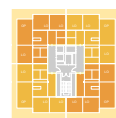
Půdorysy typických podlaží bytů 1:500



věže v úrovni bloku



korpusy věží



vrcholky věží



Ulice Jana Želivského, urbanistický řez 1:1000



Ulice Olšanská, urbanistický řez 1:1000



Veduta z Pražského Hradu



Veduta z Letné



Veduta z Petřína



Veduta z Divčích hradů



Jana Želivského — Olšanská, 21.6. 20:15:00 SEČ



Olšanská směrem nahoru k východu, 21.6. 18:15:00 SEČ



Jana Želivského, 21.6. 09:00:00 SEČ



Jana Želivského, 21.6. 09:00:01 SEČ

Prvky a vlastnosti urbánní textury, které koncept aplikuje. Tedy, kde jsme co vzali.

- blok19—dodržení výšky korunní římsy navazujících staveb; kontinuita horizontu chodce
- střešní krajina—adaptace půdních adaptací
- věže—atribut bloku21

Hmoty a prostory

Pracovní jména pomáhají koncept personifikovat. Němčina je jednou z mnoha sympatických vrstev Žižkova. Hra se slovy dává práci s hmotami poetiku.

Zplatz [cetplats]

—žičkovská piazzetta
adaptace kosmopolitního prostředí
koncept atraktivních restaurací
v parteru CNŽ

Zhof [cetho:f]

—žičkovský (super)blok
adaptace třeba Place des Vosges
nebo Bryant Park

Zdorf [cetdorf]

—žičkovská vesnice
cca +22,5m nad ulicí

Zturm Süd [cetturm sy:d]

—jižní věž
až cca 100m nad ulicí

Zturm Mitte [cetturm mi:te]

—věž střed
až cca 100m nad ulicí

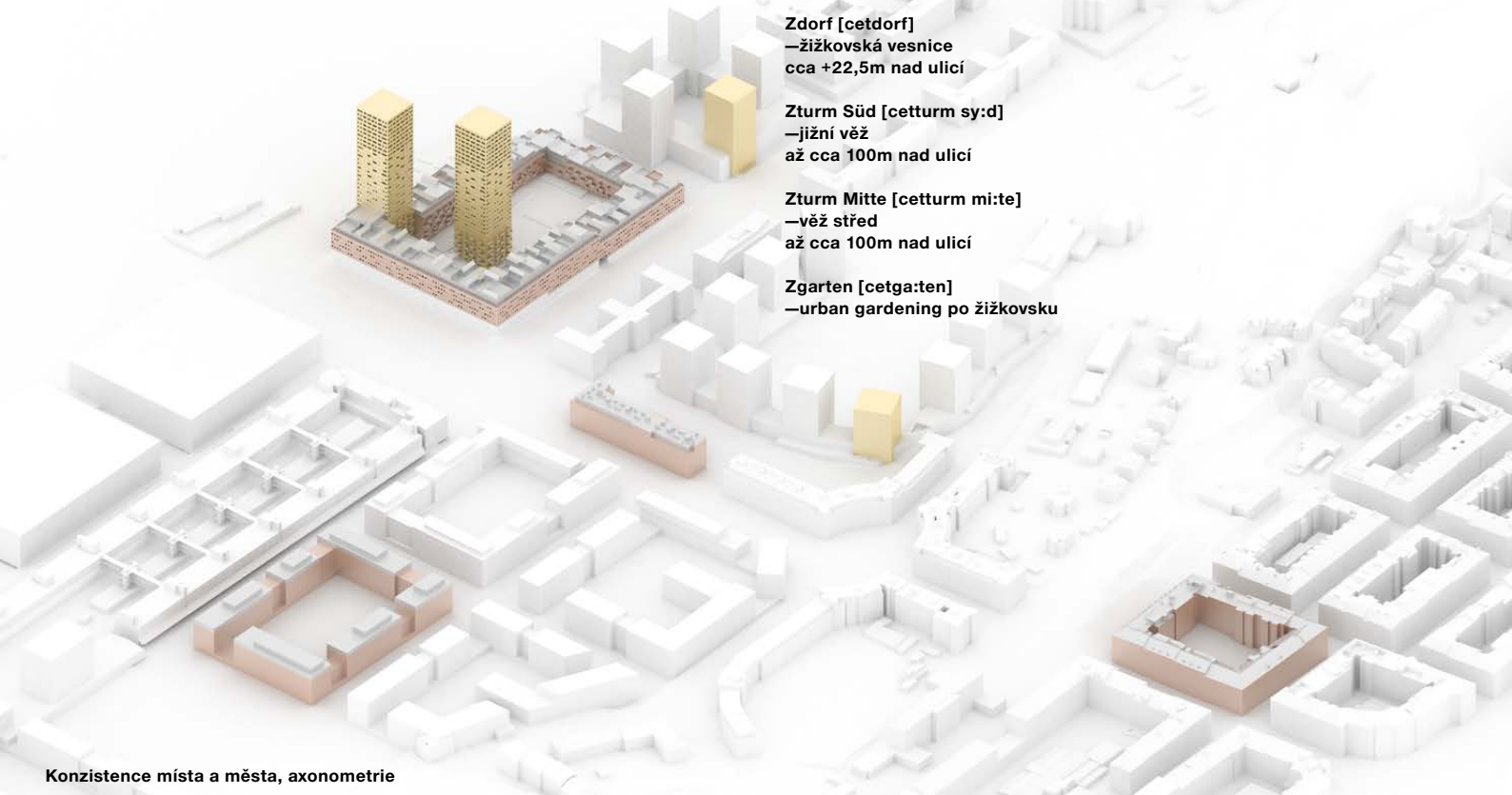
Zgarten [cetga:ten]

—urban gardening po žičkovsku

Struktura konceptu.

In: Sešit návrhu.

- Proměna místa ve městě
- Tři prvky kompozice hmot
- Struktura venkovních částí bytů
- Struktura hmot—skladby bytů
- Příběh domu a místa
- Převrácená výrazová tektonika staveb a
- Proměna obytného domu



Konzistence místa a města, axonometrie



Zhof—místo pro společný život

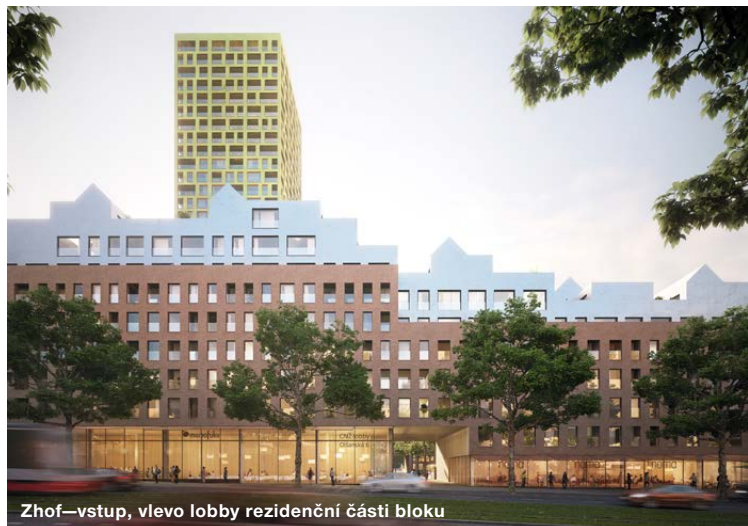


Zdorf—zabydlená střešní krajina



Zhof—spojka prostředí

RKAW + BY architects



Zhof—vstup, vlevo lobby rezidenční části bloku

Centrum nového Žižkova