

# NEBYTOVÉ PROSTORY K PRODEJI

**Praha 9 – Libeň** / ulice Českomoravská  
projekt Harfa Design Residence

**CENTRAL  
GROUP**

## Harfa Design Residence

Výstavba bytového domu byla zahájena v dubnu letošního roku a projekt bude dokončen v září 2020. Jde o lokalitu mezi ulicemi Českomoravská a Ocelářská, hned vedle OC Galerie Harfa a O2 Areny. Naproti tramvajová zastávka, jen pár minut chůze je stanice metra B Českomoravská. Jde o rezidenční lokalitu s kancelářskými a komerčními budovami v okolí.

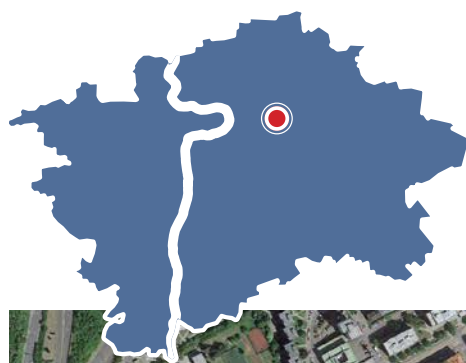
### Hlavní výhody lokality

- perfektní viditelnost
- velké výlohy
- vysoká průjezdnost lokalitou, dobrá průchodnost
- zastávka metra, tramvaje
- vedle O2 Arena a Galerie Harfa
- parkování přímo v objektu
- zajímavá investiční příležitost

**Prostory jsou nabízeny v provedení shell&core umožňující dokončení dle potřeb kupujícího nebo nájemce.**

### Termín dokončení projektu

- září 2020



# NEBYTOVÉ PROSTORY K PRODEJI

Praha 9 – Libeň / ulice Českomoravská

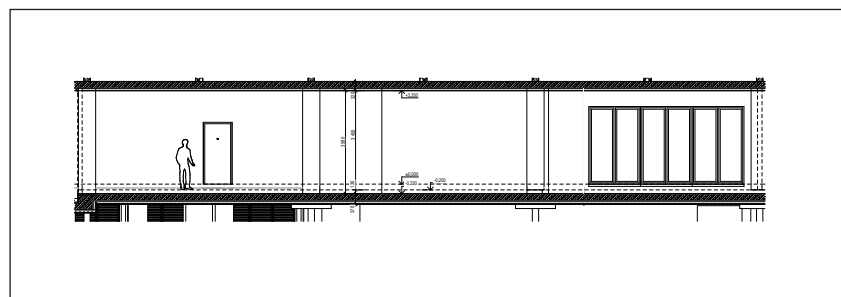
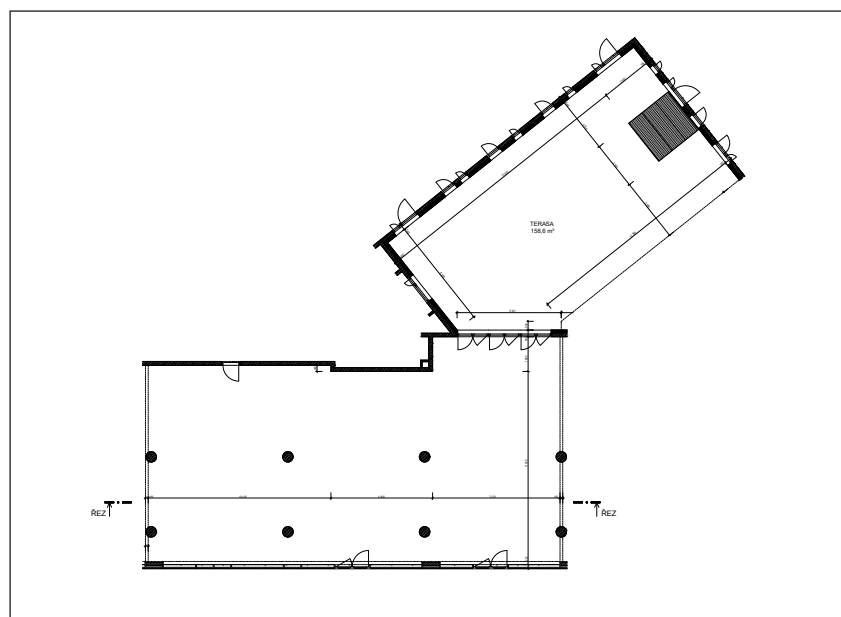
projekt Harfa Design Residence

CENTRAL  
GROUP

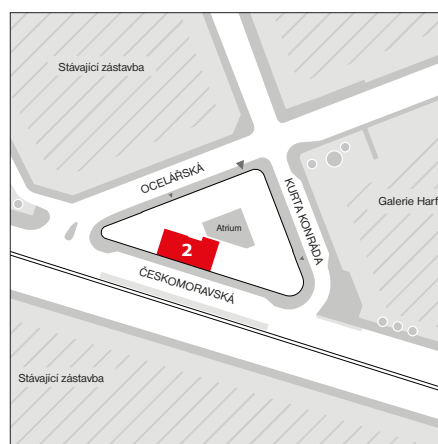
## Komerční prostor K2

označení prostoru	celková podlahová plocha (m <sup>2</sup> )	výška stropu (m)	terasa (m <sup>2</sup> )	sklad v suterénu (m <sup>2</sup> )	cena za m <sup>2</sup> podlahové plochy (Kč bez DPH)	cena včetně skladu a 2 parkovacích míst (Kč bez DPH)	možné využití prostor
Nebytový prostor	274,9	3,45	158,6	66,2	67.000	23.383.750	restaurace

- Jednotka orientovaná do Českomoravské ulice
- Terasa v dvorním atriu o velikosti 158,6 m
- Možnost reklamy na fasádě budovy
- Umístění v přízemí nemovitosti



## Situační plánek



Uvedené údaje a vyobrazení mají pouze informativní charakter a společnost CENTRAL GROUP si vyhrazuje právo na změny. Aktuální a závazné údaje jsou na vyžádání k dispozici v obchodních místech společnosti.

+420 737 269 901  
+420 226 222 222

✉ [komerce@central-group.cz](mailto:komerce@central-group.cz)

🌐 [nebytove-prostory-praha.cz](http://nebytove-prostory-praha.cz)