

# PRAHA 6 – BŘEVNOV

## REZIDENCE BŘEVNOVSKÉ CENTRUM

KOMERČNÍ PROSTORY K PRODEJI

A K PRONÁJMU V PRAZE



**CENTRAL  
GROUP**

## Lokalita

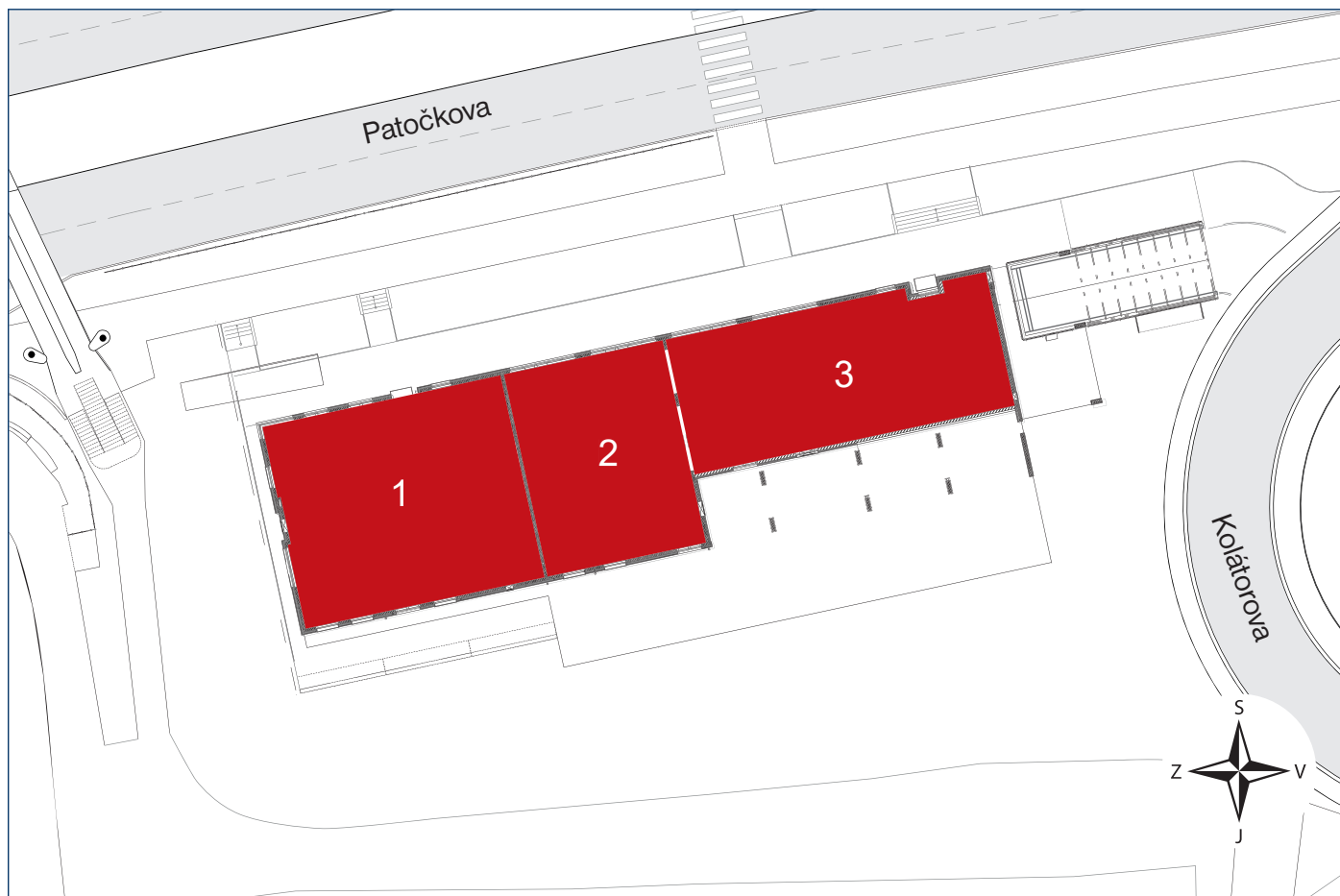
Bytový areál Residence Břevnovské centrum se nachází v ulici Patočkova v Praze 6 – Břevnově přímo v nejatraktivnější pražské lokalitě pro bydlení. Sousedství projektu tvořené tradičními cihlovými činžovními domy a rozvinutá infrastruktura v místě vytvářejí spádovou oblast několika tisíc obyvatel a zaměstnanců zdejších firem. Velmi zajímavou investiční příležitostí je dynamicky se rozvíjející podíl bonitních cizinců v této lokalitě.

Centrum Prahy – Václavské náměstí je dostupné do 18 minut tramvají a navazujícím metrem.

## Široké možnosti financování

U většiny komerčních prostor umožňuje CENTRAL GROUP jak jejich koupi s případným odkladem platby, tak i dlouhodobý pronájem s právem pozdější koupě po 4 letech. Konkrétní podmínky financování Vám rádi sdělíme při osobním jednání.

## Situační plán lokality



## Technické informace:

Komerční prostory jsou prodávány nebo pronajímány ve stavu bez finalizačních prací (tzv. shell & core), tj. bez:

- příček,
- hrubých podlah a podlahových krytin,
- vnitřních omítek,
- sociálních zařízení, obkladů a dlažeb,
- vodovodu, kanalizace, elektroinstalace a topení (vybudována budou pouze přípojná místa),
- vzduchotechniky,
- podhledů a svítidel,
- označení prostorů v dohodnuté formě.

Stavební povolení a kolaudaci finalizace prostorů si zajišťuje kupující nebo nájemce samostatně a na vlastní náklady, avšak pod supervizí CENTRAL GROUP.

## Popis provedení:

- **podlaha** - žb. stropní deska bez finální podlahy
- **strop** - železobetonová stropní deska se zateplením minerální vatou
- **vnitřní stěny** - železobetonové nebo keramické bez omítky
- **fasáda** - systémem ETICS s probarvenou omítkou, CEMBONIT
- **výplně otvorů** – okna, fr. dveře a prosklené stěny s hliníkovými rámy

- **venkovní prostor** – chodníky a pojezdové plochy se zámkovou dlažbou, zatravněné plochy
- **reklama/logo** - vytipované umístění, lze provést kotvení reklamy a přívod elektroinstalace
- **vytápění** - příprava pro napojení vlastních rozvodů na hranici komerčního prostoru
- **kanalizace** - příprava pro napojení vlastních rozvodů na hranici komerčního prostoru
- **voda** - příprava pro napojení vlastních rozvodů na hranici komerčního prostoru
- **silnoproud** - příprava pro napojení vlastních rozvodů na hranici komerčního prostoru
- **slaboproud** - příprava pro napojení vlastních rozvodů na hranici komerčního prostoru
- **vzduchotechnika** - příprava pro napojení vlastních rozvodů na hranici komerčního prostoru

Při realizaci interiérů komerčních prostor se počítá s doplněním akustických podlah a akustických podhledů na náklady provozovatele.

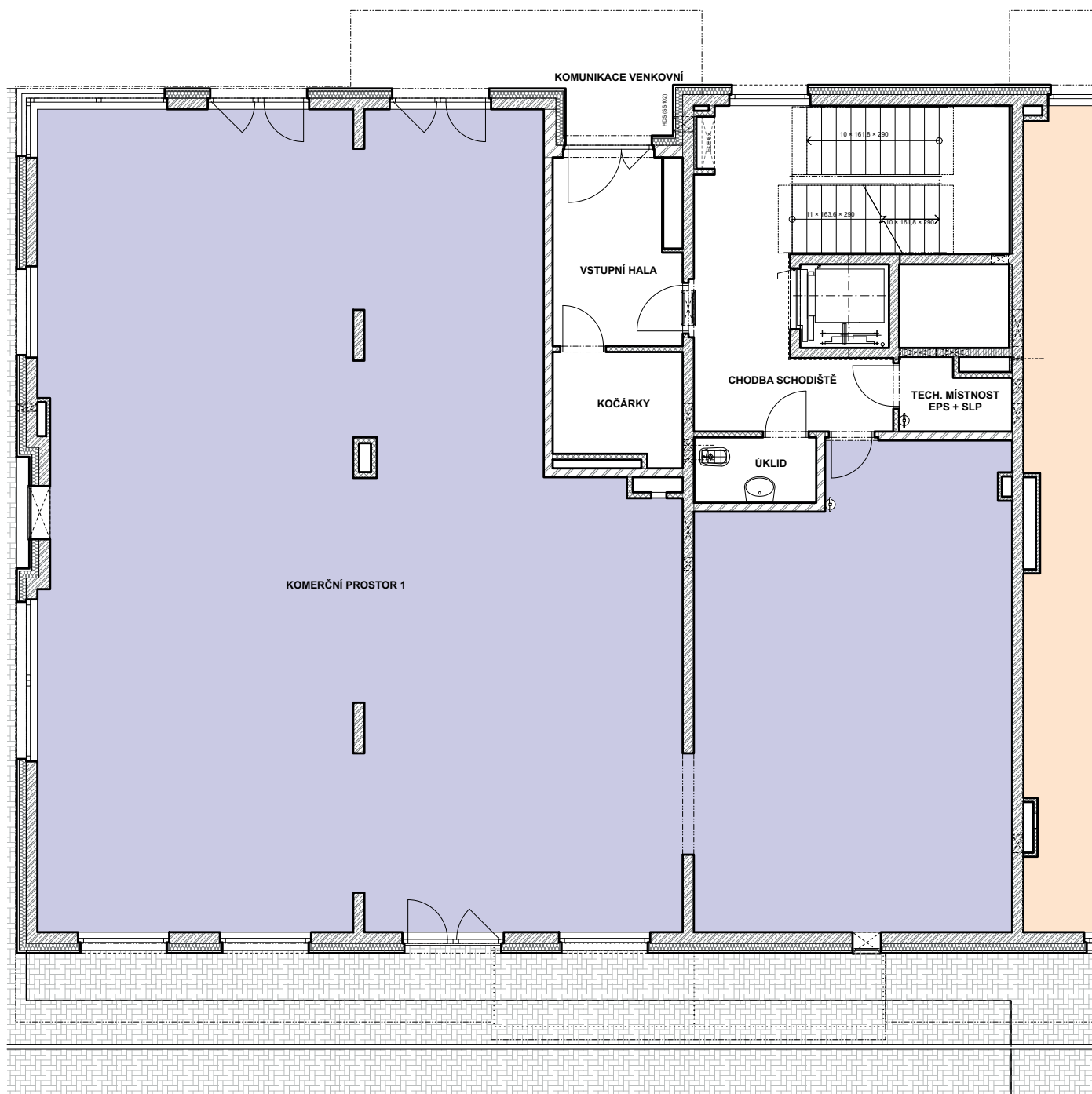
## Termín dokončení objektu:

dokončeno

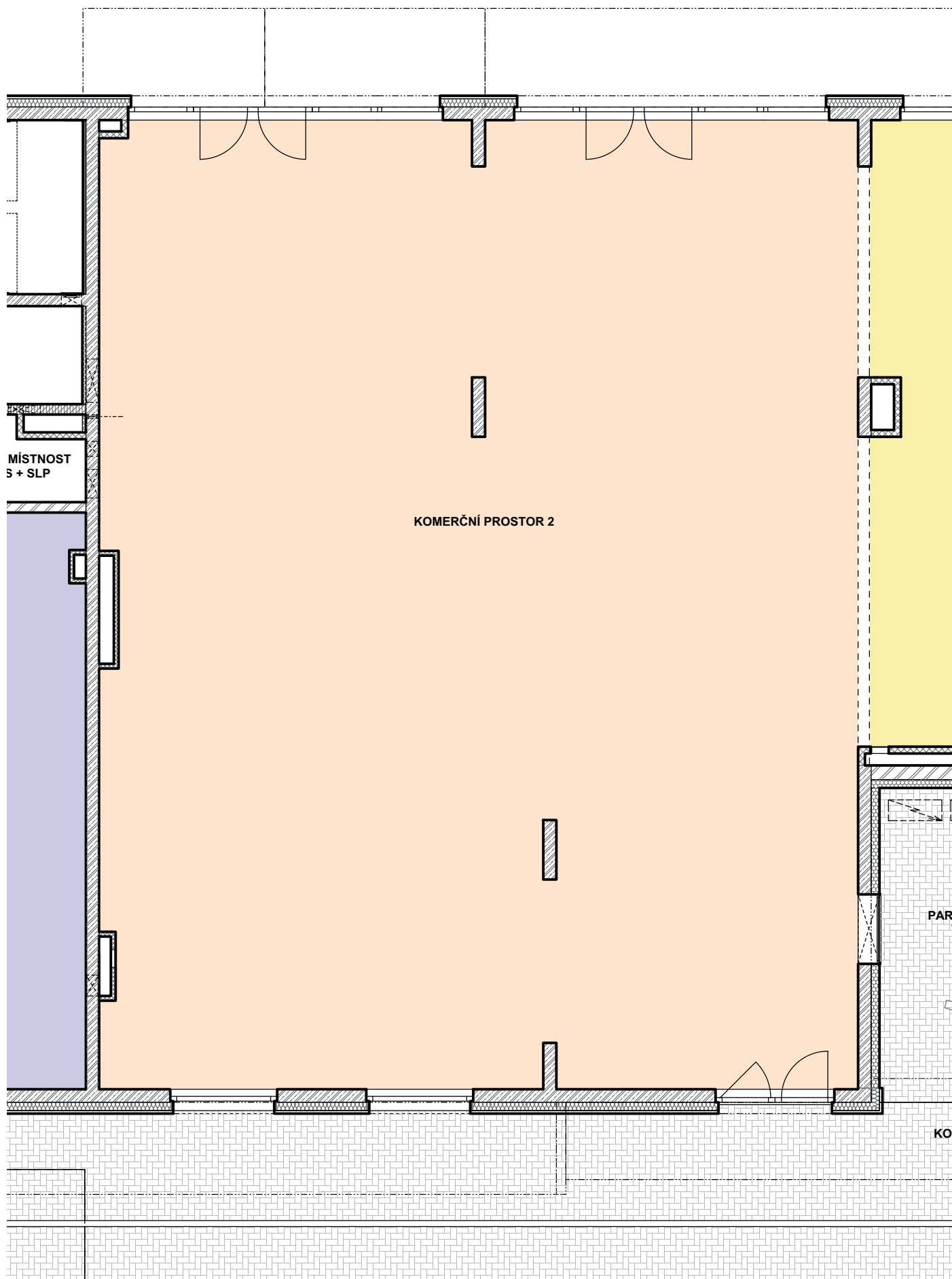
označení prostoru	celková podlahová plocha (m <sup>2</sup> )	terasa / zahrádka (m <sup>2</sup> )	výška stropu (m)	sklep (m <sup>2</sup> )	počet parkovacích stání	kupní cena (bez DPH)	měsíční nájemné (bez DPH)	preferované využití
Komerční prostor 1	245,5	–	3,17 / 3,19	–	2	13.812.500 Kč	93.000 Kč	prodejna, showroom nebo služby
Komerční prostor 2	209,3	–	3,13 / 3,19	–	5	12.481.500 Kč	84.000 Kč	prodejna, showroom nebo služby
Komerční prostor 3	214,8	–	3,13 / 3,17 / 3,19	–	4	12.674.000 Kč	85.000 Kč	prodejna, showroom nebo služby

V případě pronájmu budou vlastníkem odsouhlasené účelně vynaložené finanční prostředky na finalizaci prostorů, které tyto prostory universálně zhodnocují pro možné budoucí variabilní využití, postupně odečítány z nájemného.

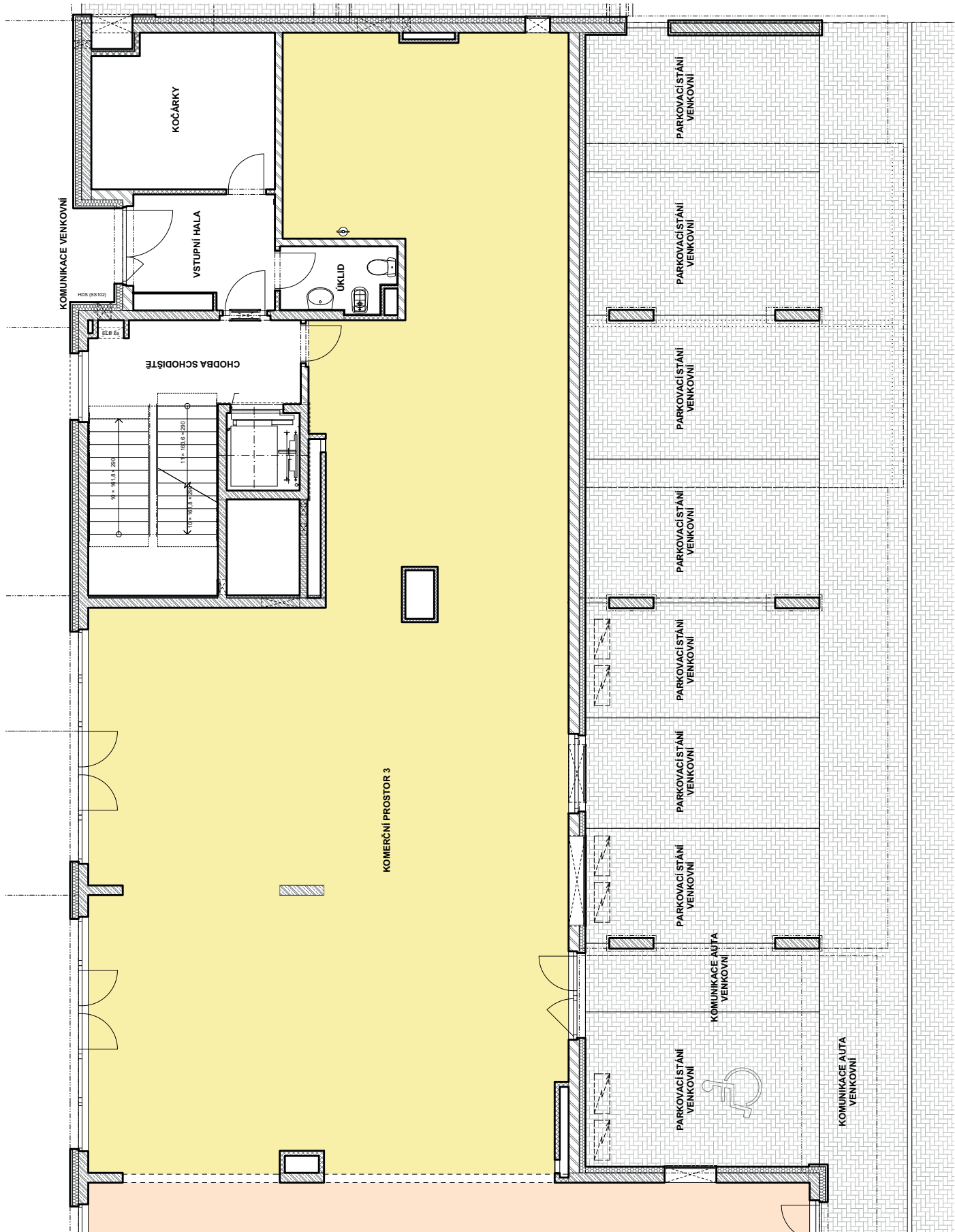
# Půdorys komerčního prostoru 1



## Půdorys komerčního prostoru 2



# Půdorys komerčního prostoru 3



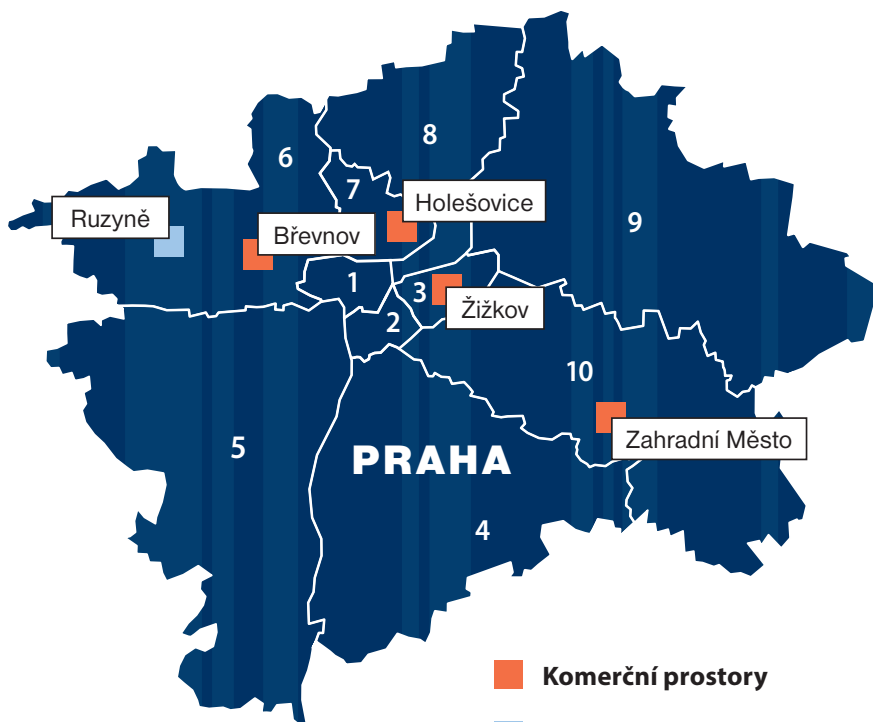


**Rezidence Břevnovské centrum (Praha 6 – Břevnov)**

- |   |  |
|---|--|
|  pošta                 |  základní škola       |
|  zdravotnické zařízení |  mateřská škola       |
|  nákupní centrum       |  pamětihodnost        |
|  policie               |  sportovní zařízení   |
|  autobusová zastávka   |  tramvajová zastávka  |
|  úřad                  |  restaurace, vinotéka |



# KOMERČNÍ PROSTORY K PRODEJI A PRONÁJMU V NABÍDCE



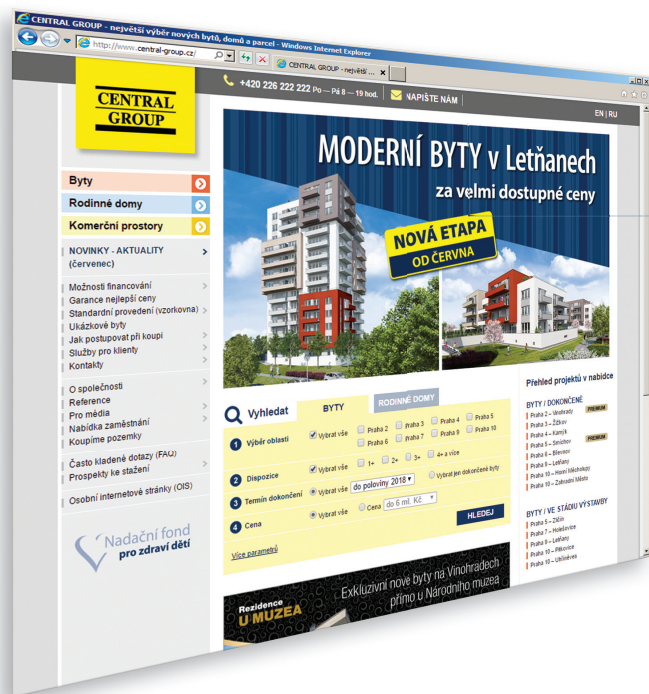
- Komerční prostory
- Skladové a kancelářské prostory

## KOMERČNÍ PROSTORY (PRODEJ NEBO PRONÁJEM)

- Praha 3 – Žižkov
- Praha 6 – Břevnov
- Praha 7 – Holešovice
- Praha 10 – Zahradní Město

## SKLADY A KANCELÁŘE (PRONÁJEM)

- Praha 6 – Ruzyně



[www.central-group.cz](http://www.central-group.cz)

aktualizováno každý pracovní den

**CENTRAL  
GROUP**

+420 226 222 222 • +420 604 645 424

[www.central-group.cz](http://www.central-group.cz) • [komerce@central-group.cz](mailto:komerce@central-group.cz)

CENTRAL GROUP a.s., Budova EMPIRIA (Motokov), Na Strži 65, 140 00 Praha 4

Uzávěrka prospektu 21.12.2015. Uvedené údaje a vyobrazení mají pouze informativní charakter a CENTRAL GROUP si vyhrazuje právo na změny.