

# NEBYTOVÉ PROSTORY K PRODEJI

**Praha 9 – Libeň** / ulice Českomoravská  
projekt Harfa Design Residence

**CENTRAL  
GROUP**

## Harfa Design Residence

Výstavba bytového domu byla zahájena v dubnu letošního roku a projekt bude dokončen v září 2020. Jde o lokalitu mezi ulicemi Českomoravská a Ocelářská, hned vedle OC Galerie Harfa a O2 Areny. Naproti tramvajová zastávka, jen pár minut pěší chůze je stanice metra B Českomoravská. Jde o rezidenční lokalitu s kancelářskými a komerčními budovami v okolí.

### Hlavní výhody lokality

- perfektní viditelnost
- velké výlohy
- vysoká průjezdnost lokalitou, dobrá průchodnost
- zastávka metra, tramvaje
- vedle O2 Arena a Galerie Harfa
- parkování přímo v objektu
- zajímavá investiční příležitost

**Prostory jsou nabízeny v provedení shell&core umožňující dokončení dle potřeb kupujícího nebo nájemce.**

### Termín dokončení projektu

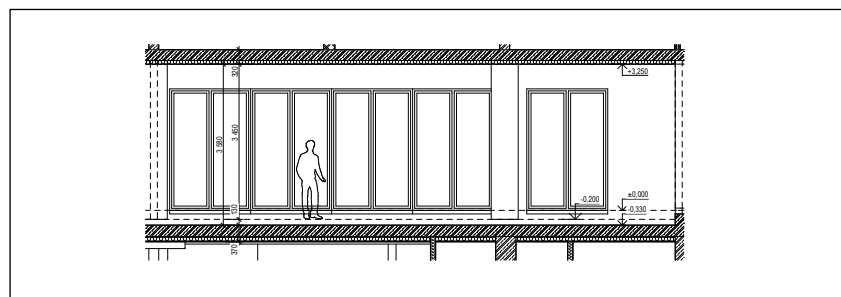
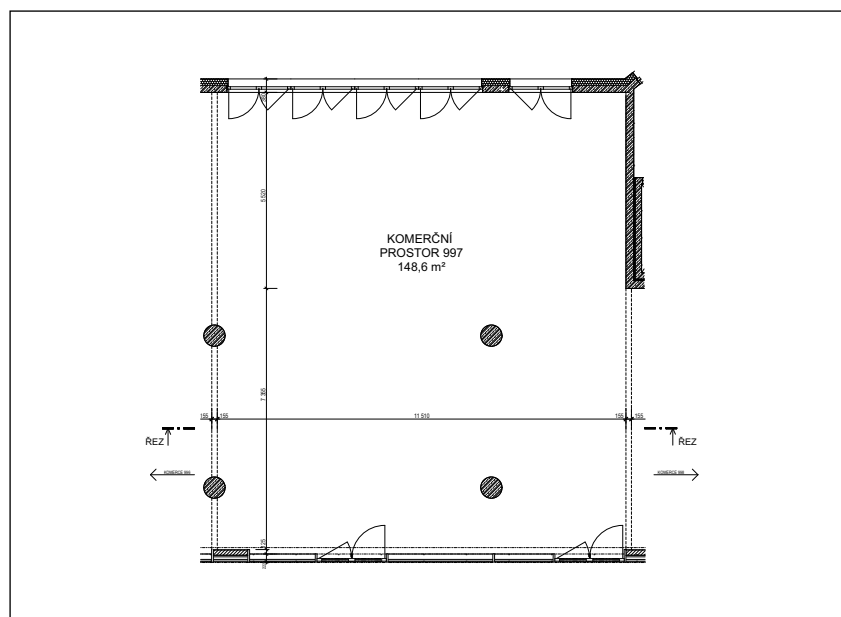
- září 2020



### Komerční prostor K3

označení prostoru	celková podlahová plocha (m <sup>2</sup> )	výška stropu (m)	sklad v suterénu (m <sup>2</sup> )	cena za m <sup>2</sup> podlahové plochy (Kč bez DPH)	cena včetně skladu a 2 parkovacích míst (Kč bez DPH)	možné využití prostor
<b>Nebytový prostor</b>	148,6	3,45	14,0	85.000	13.651.000	obecné

- Orientace do Českomoravské ulice
- Možnost reklamy na fasádě budovy
- Umístění v přízemí nemovitosti



### Situační plánek



Uvedené údaje a vyobrazení mají pouze informativní charakter a společnost CENTRAL GROUP si vyhrazuje právo na změny. Aktuální a závazné údaje jsou na vyžádání k dispozici v obchodních místech společnosti.