

The background of the slide is a high-contrast, black and white aerial photograph of a city. The buildings are rendered in white, creating a complex, dense pattern of rectangular shapes against a dark background. The layout shows a mix of street grids and organic urban forms.

Hustota a ekonomika měst

Pavel Hnilička

Konference Sdružení pro architekturu a rozvoj

19.9.2018

T A
Č R



IPR ———
PRAHA



pavel
hnilička
architekti

Tomáš Hudeček, Pavel Hnilička, Lucie Leňo Cutáková, Michal Leňo, Martin Dlouhý

Rostlá struktura



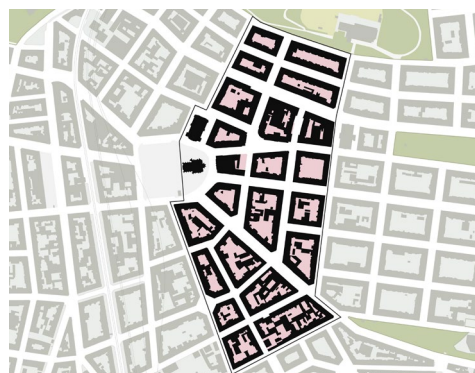
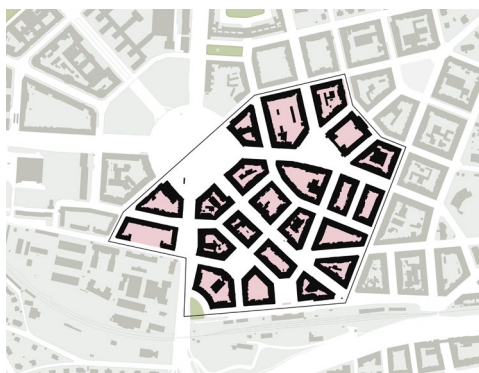
Petrská čtvrť

Anenská čtvrť

Vojtěšská čtvrť

Nové Město

Bloková struktura



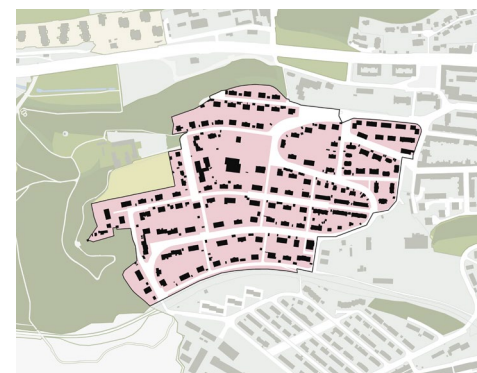
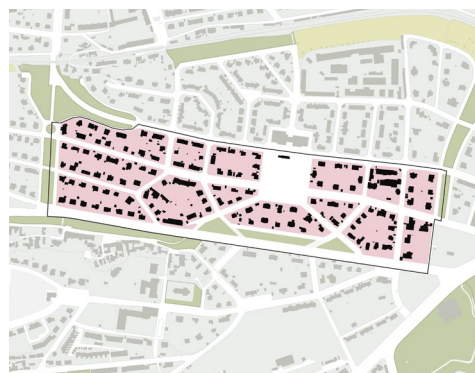
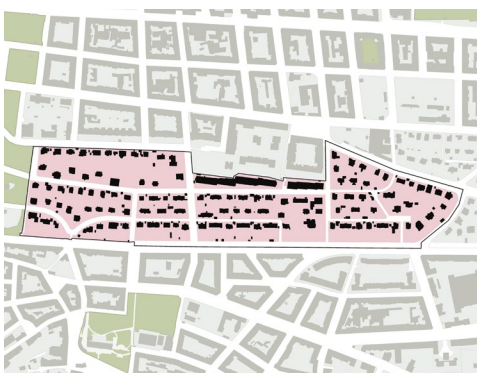
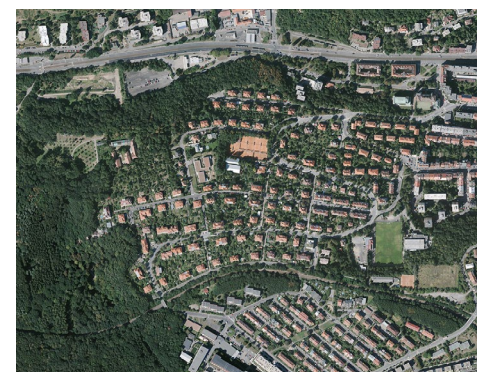
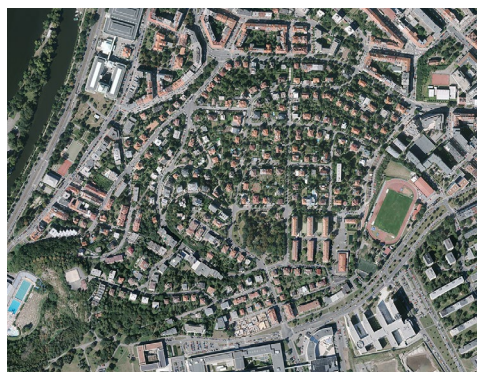
Dejvice

Žižkov

Vinohrady

Vršovice

Solitérní vily



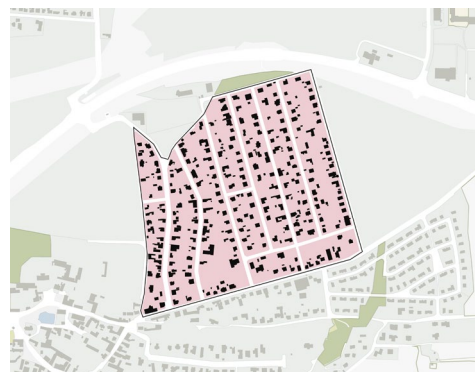
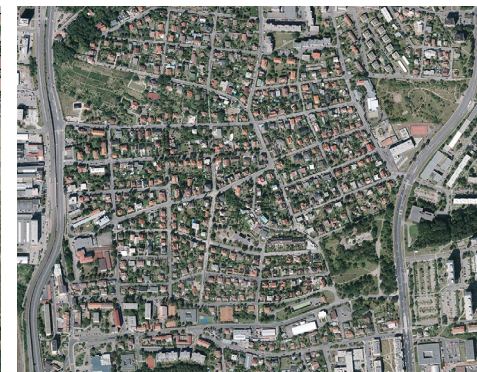
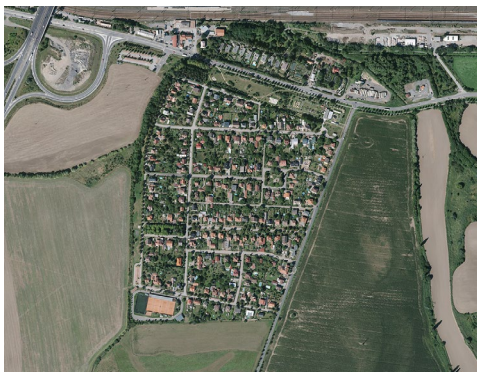
Vinohradská stráž

Děkanka

Ořechovka

Cibulka

Malé rodinné domy



Nová Dubeč

Újezd nad Lesy

Slivenec

Tyršova čtvrť

Dvojdomy a řadové domy



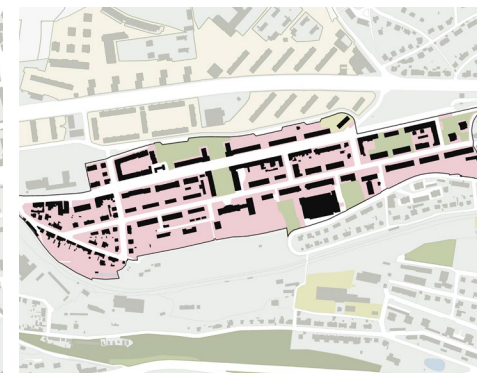
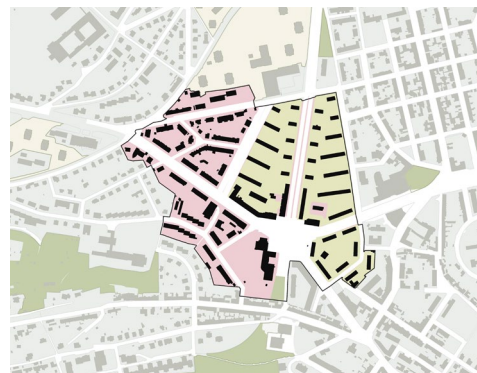
Starý Spořilov

Malý Břevnov

Zahradní Město

Starý Chodov

Smíšená struktura



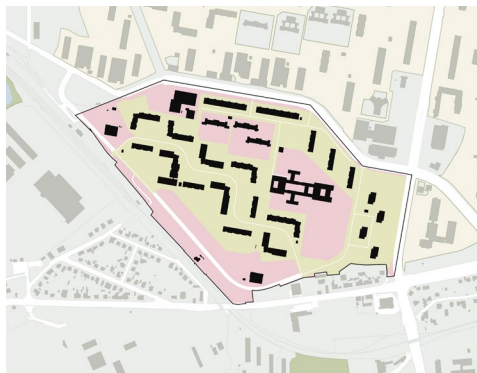
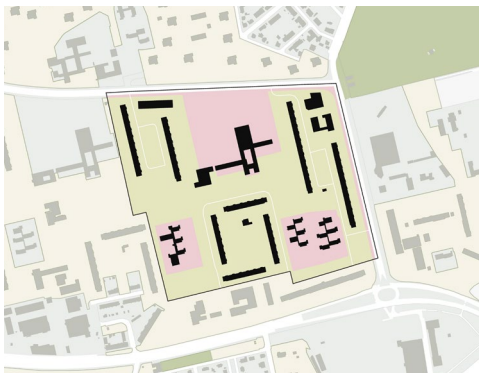
Dolní Zbraslav

Braník

Kobylišy

Kladenská

Modernistické sídliště



Sídliště Ďáblice

Sídliště Řepy

Sídliště Bohnice

Jižní Město

Podíl veřejných prostranství

Rostlá struktura

Bloková struktura

Solitérní vily

Malé rodinné domy

Dvojdomy
a řadové domy

Smíšená struktura

Modernistické
sídlště

31 %

40 %

27 %

20 %

33 %

39 %

69 %



Petráská čtvrť
31 %
7 %



Dejvice
45 %
10 %



Vinohradská stráž
21 %
18 %



Nová Dubeč
24 %
44 %



Starý Spořilov
38 %
28 %



Dolní Zbraslav
26 %
23 %



Sídlště Ďáblice
66 %
65 %



Anenská čtvrť
31 %
6 %



Žižkov
31 %
5 %



Děkanka
29 %
29 %



Újezd nad Lesy
19 %
33 %



Malý Břevnov
32 %
18 %



Braník
31 %
17 %



Sídlště Řepy
69 %
56 %



Vojtěšská čtvrť
32 %
2 %



Vinohrady
36 %
3 %



Ořechovka
38 %
22 %



Slivenec
16 %
26 %



Zahradní město
32 %
26 %



Kobylisy
55 %
49 %



Sídlště Bohnice
75 %
56 %



Nové město
26 %
2 %



Vršovice
45 %
20 %



Cibulka
23 %
28 %



Tyršova čtvrť
21 %
4 %



Starý Chodov
30 %
43 %



Kladenská
43 %
47 %



Sídlště Jižní město
65 %
49 %

Zastavěnost

Rostlá struktura

Bloková struktura

Solitérní vily

Malé rodinné domy

Dvojdomy
a řadové domy

Smíšená struktura

Modernistické
sídlště

56 %

42 %

16 %

14 %

19 %

23 %

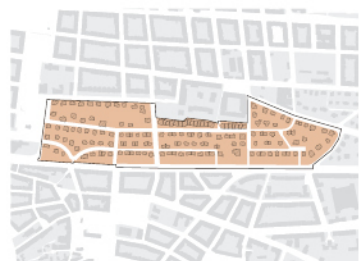
15 %



Petrská čtvrť 55 %



Dejvice 38 %



Vinohradská stráň 17 %



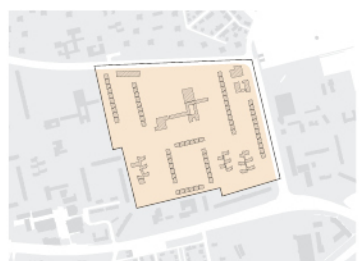
Nová Dubec 12 %



Starý Spořilov 18 %



Dolní Zbraslav 21 %



Sídlště Ďáblice 13 %



Anenská čtvrť 57 %



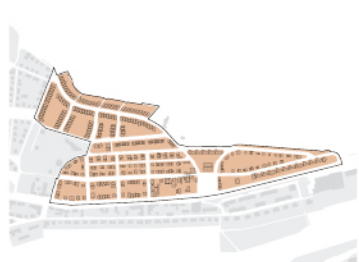
Žižkov 48 %



Děkanka 18 %



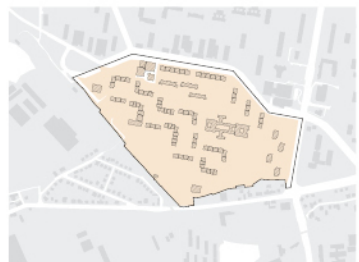
Újezd nad Lesy 11 %



Malý Břevnov 19 %



Braník 31 %



Sídlště Řepy 13 %



Vojtěšská čtvrť 52 %



Vinohrady 45 %



Ořechovka 13 %



Slivenec 15 %



Zahradní město 22 %



Kobylisy 17 %



Sídlště Bohnice 13 %



Nové město 58 %



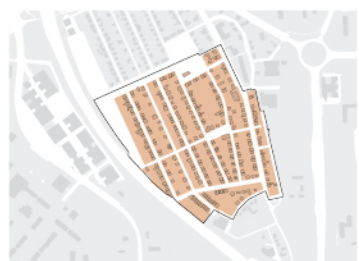
Vršovice 36 %



Cibulka 16 %



Tyršova čtvrť 17 %



Starý Chodov 16 %



Kladenská 22 %



Sídlště Jižní město 21 %

Podlažnost

Rostlá struktura

Bloková struktura

Solitérní vily

Malé rodinné domy

Dvojdomy
a řadové domy

Smíšená struktura

Modernistické
sídlště



Petrská čtvrť



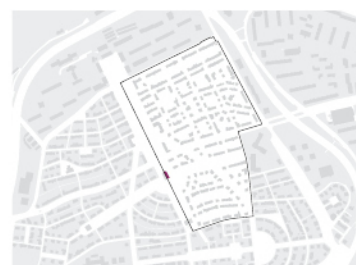
Dejvice



Vinohradská stráň



Nová Dubeč



Starý Spořilov



Dolní Zbraslav



Sídlště Ďáblice



Anenská čtvrť



Žižkov



Děkanka



Újezd nad Lesy



Malý Břevnov



Braník



Sídlště Řepy



Vojtěšská čtvrť



Vinohrady



Ořechovka



Slivenec



Zahradní město



Kobylisy



Sídlště Bohnice



Nové město



Vršovice



Cibulka



Tyršova čtvrť



Starý Chodov



Kladenská



Sídlště Jižní město

Index využití

Rostlá struktura

Bloková struktura

Solitérní vily

Malé rodinné domy

Dvojdomy
a řadové domy

Smíšená struktura

Modernistické
sídlště

2,35

1,93

0,40

0,23

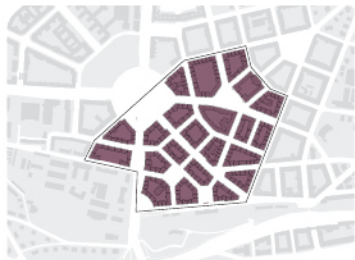
0,27

0,68

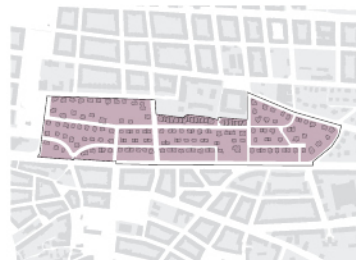
0,93



Petrská čtvrť 2,45



Dejvice 1,89



Vinohradská stráž 0,45



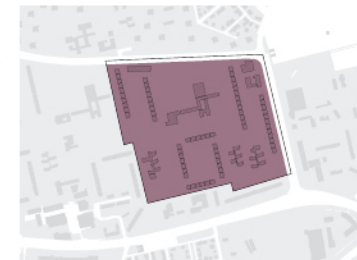
Nová Dubeč 0,20



Starý Spořilov 0,28



Dolní Zbraslav 0,43



Sídlště Ďáblice 0,95



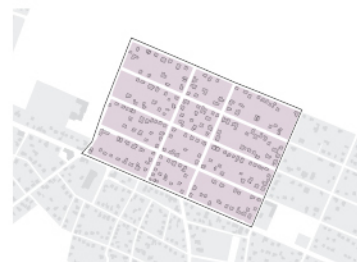
Anenská čtvrť 1,94



Žižkov 1,92



Děkanka 0,45



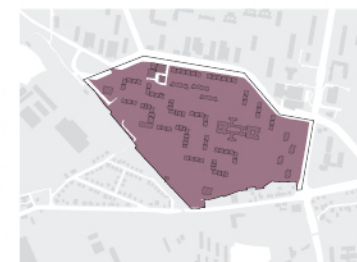
Újezd nad Lesy 0,19



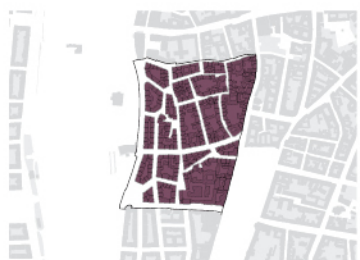
Malý Břevnov 0,31



Braník 1,05



Sídlště Řepy 0,81



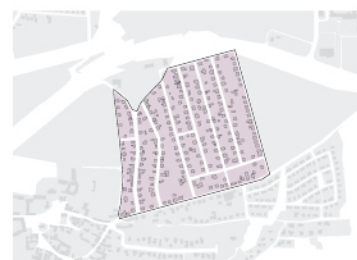
Vojtěšská čtvrť 2,27



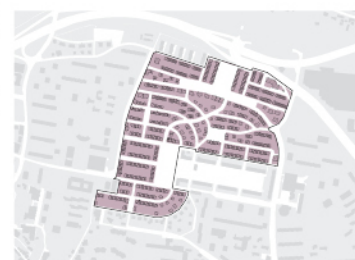
Vinohrady 2,13



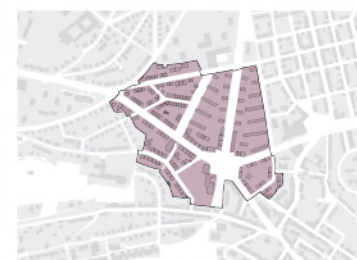
Ořechovka 0,24



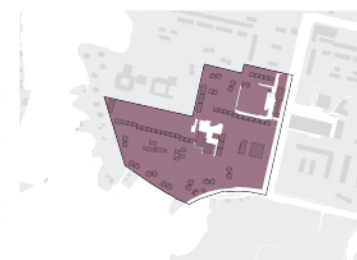
Slivenec 0,23



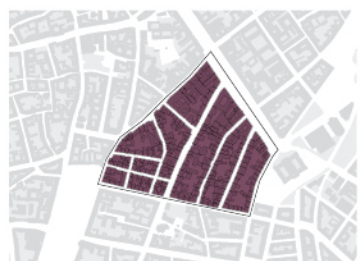
Zahradní město 0,45



Kobylišy 0,50



Sídlště Bohnice 0,86



Nové město 2,73



Vršovice 1,78



Cibulka 0,45



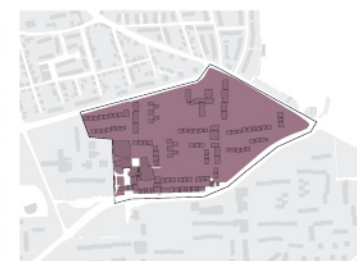
Tyršova čtvrť 0,28



Starý Chodov 0,25



Kladenská 0,72



Sídlště Jižní město 1,11

Hustota obyvatelstva

Rostlá struktura

Bloková struktura

Solitérní vily

Malé rodinné domy

Dvojdomy
a řadové domy

Smíšená struktura

Modernistické
sídlště

156

260

54

29

54

103

180



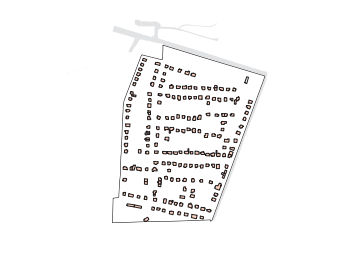
Petrská čtvrť 187 ob/ha



Dejvice 246 ob/ha



Vinohradská stráž 50 ob/ha



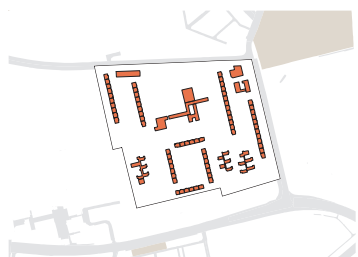
Nová Dubeč 21 ob/ha



Starý Spořilov 52 ob/ha



Dolní Zbraslav 28 ob/ha



Sídlště Ďáblice 172 ob/ha



Anenská čtvrť 90 ob/ha



Žižkov 250 ob/ha



DěkanĀ 59 ob/ha



Újezd nad Lesy 22 ob/ha



Malý Břevnov 49 ob/ha



Braník 155 ob/ha



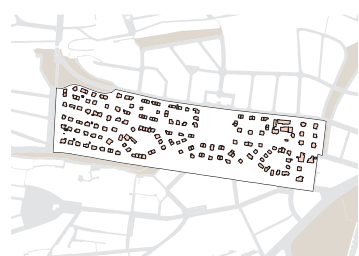
Sídlště Řepy 183 ob/ha



Vojtěšská čtvrť 178 ob/ha



Vinohrady 221 ob/ha



Ořechovka 30 ob/ha



Slivenec 30 ob/ha



Zahradní město 77 ob/ha



KobyliŤy 112 ob/ha



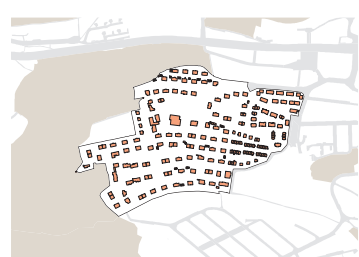
Sídlště Bohnice 174 ob/ha



Nové město 167 ob/ha



Vrřovice 322 ob/ha



Cibulka 77 ob/ha



Tyrřova čtvrť 42 ob/ha



Starý Chodov 39 ob/ha



Kladenská 116 ob/ha



Sídlště Jižní město 191 ob/ha

Hustota pracujících

Rostlá struktura

Bloková struktura

Solitérní vily

Malé rodinné domy

Dvojdomy
a řadové domy

Smíšená struktura

Modernistické
sídlště

328

133

14

2

4

29

25



Petřská čtvrť 304 ob/ha



Dejvice 115 ob/ha



Vinohradská stráň 19 ob/ha



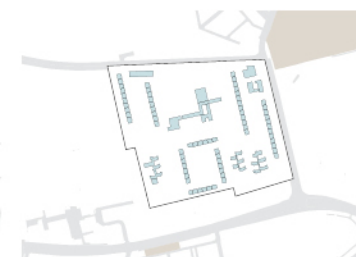
Nová Dubec 1 ob/ha



Starý Spořilov 4 ob/ha



Dolní Zbraslav 35 ob/ha



Sídlště Ďáblice 15 ob/ha



Anenská čtvrť 255 ob/ha



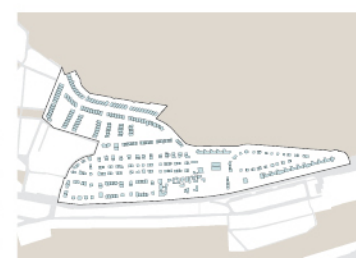
Žižkov 139 ob/ha



DěkanĀka 17 ob/ha



Űjezd nad Lesy 3 ob/ha



Malý Břevnov 4 ob/ha



Branik 45 ob/ha



Sídlště Řepy 15 ob/ha



Vojtěšská čtvrť 226 ob/ha



Vinohrady 224 ob/ha



Ořechovka 14 ob/ha



Slivenec 2 ob/ha



Zahradní město 7 ob/ha



Kobylisy 16 ob/ha



Sídlště Bohnice 26 ob/ha



Nové město 527 ob/ha



Vrřovice 52 ob/ha



Cibulka 4 ob/ha



Tyrřova čtvrť 1 ob/ha



Starý Chodov 2 ob/ha



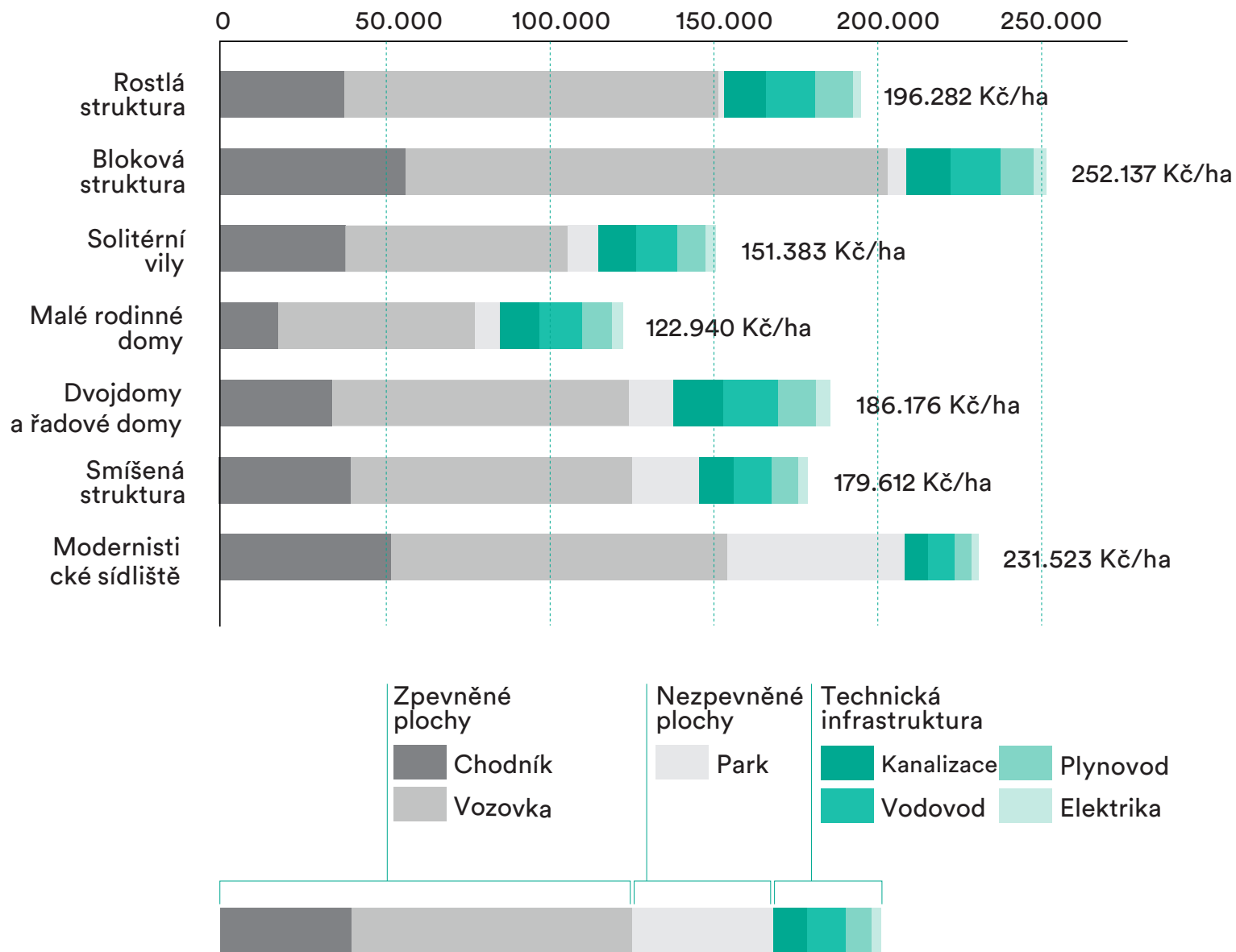
Kladenská 21 ob/ha



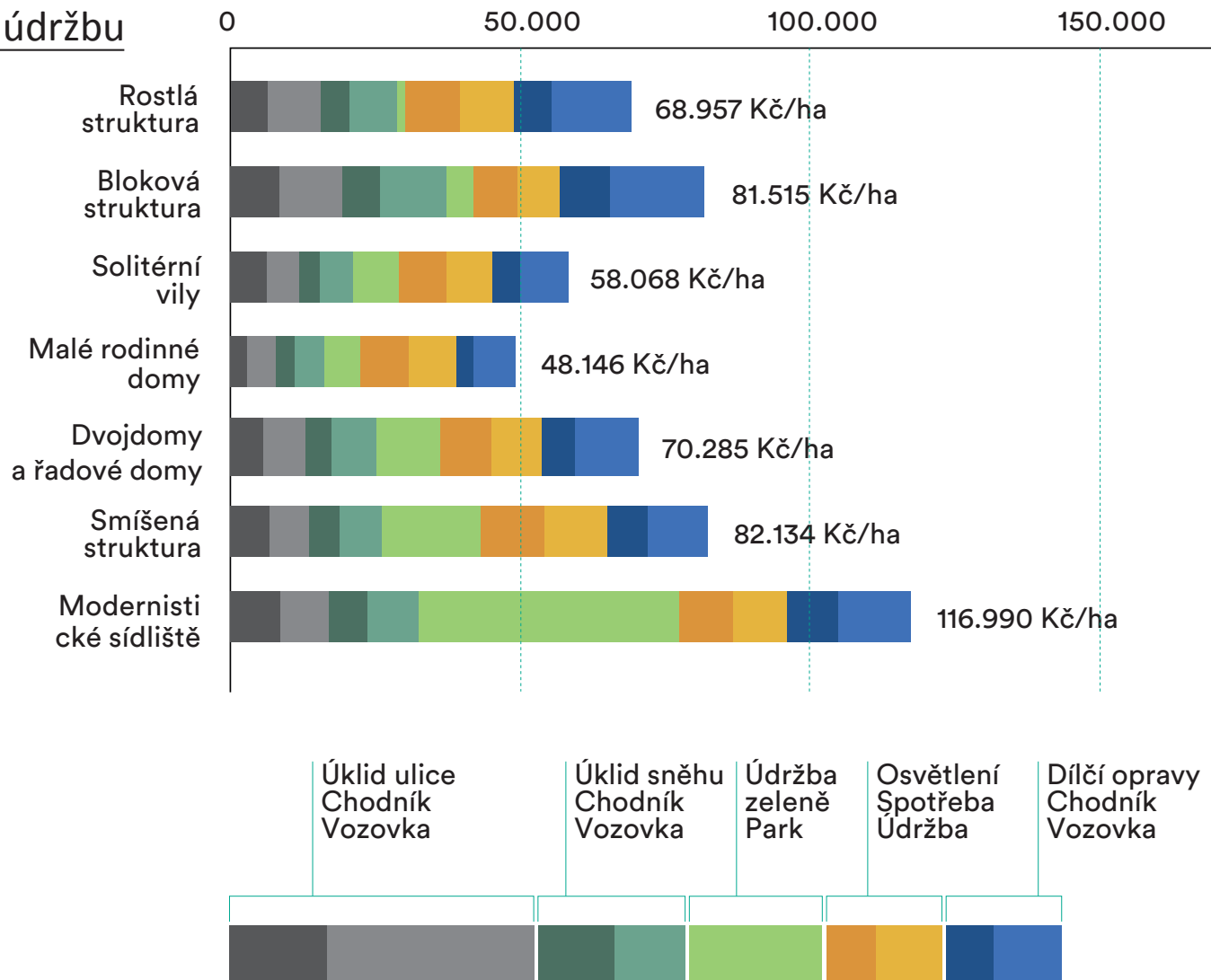
Sídlště Jižní město 45 ob/ha

Celkové investice

Celkové investiční výdaje nutné na výstavbu nové lokality dané struktury. Výdaje jsou přepočteny na 1 ha struktury za 1 rok.

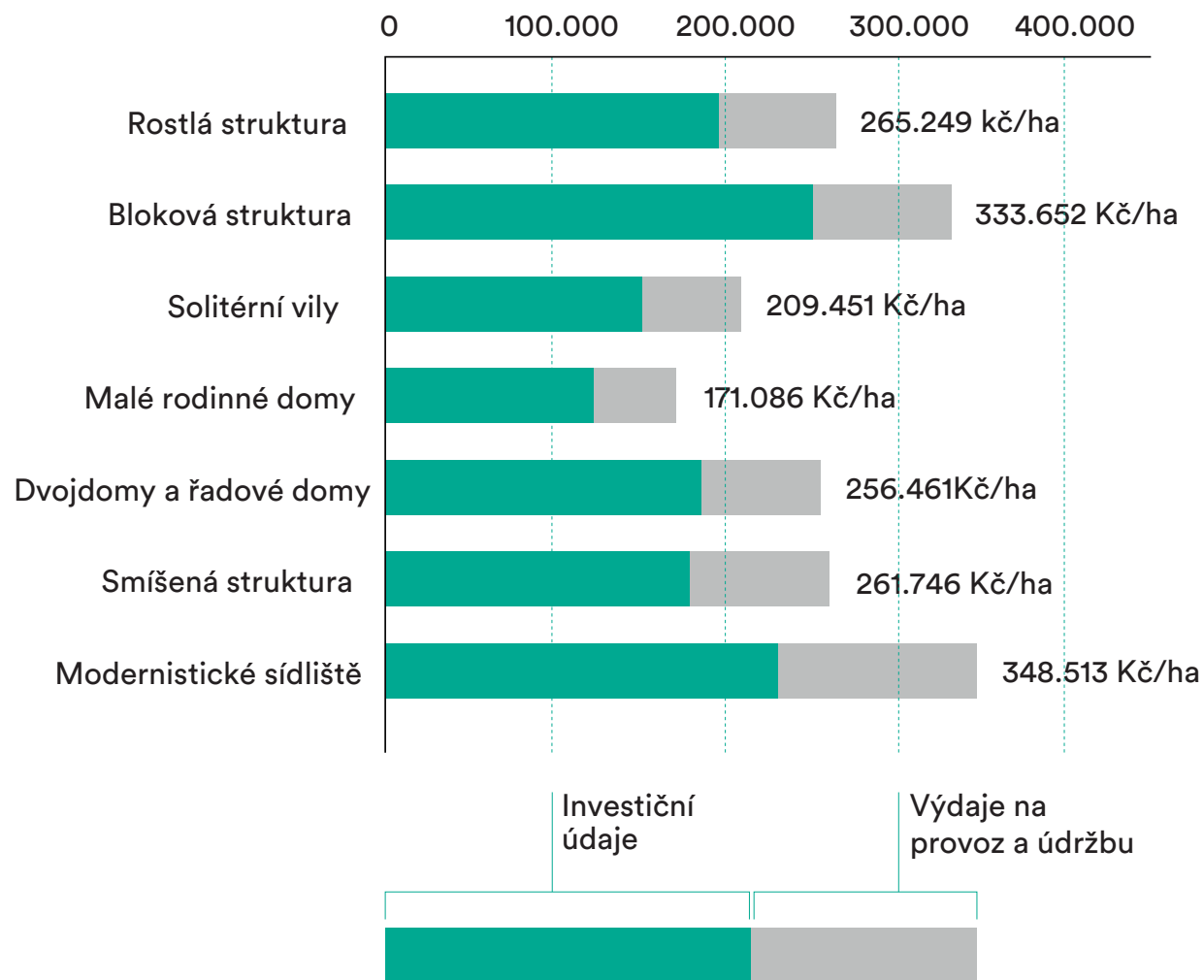


Celkové výdaje na údržbu

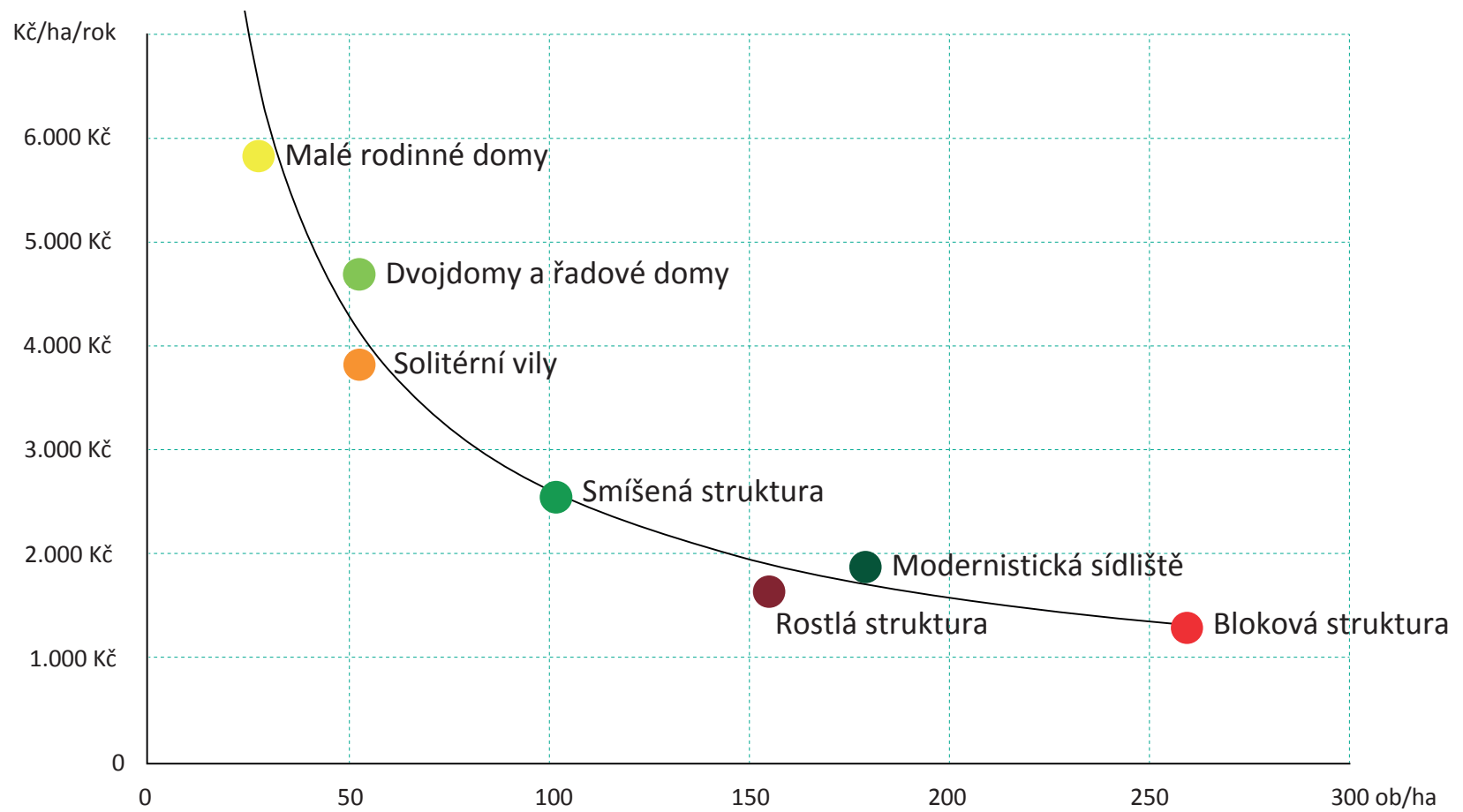


Celkové výdaje na údržbu jsou výdaje, které musí obec vynaložit na úklid, údržbu a provoz veřejných prostranství na 1 ha typické struktury za 1 rok. Graf zobrazuje součet všech zjišťovaných položek u jednotlivých struktur. Příklad výpočtu a ukázka výdajů na provoz a údržbu str. 127

Celkové výdaje na strukturu



Graf zobrazuje celkové výdaje pro jednotlivé struktury, tedy součet investičních výdajů a výdajů na provoz a údržbu. Jde o roční výdaje na 1 ha dané struktury.



Srovnání hustoty obyvatelstva na hektar a celkových výdajů na 1 hektar struktury v Kč za 1 rok přepočteno na 1 obyvatele (průměr za 4 lokality)