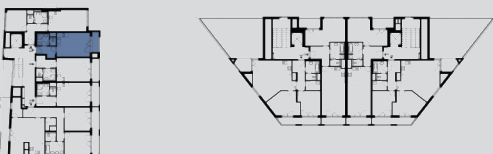


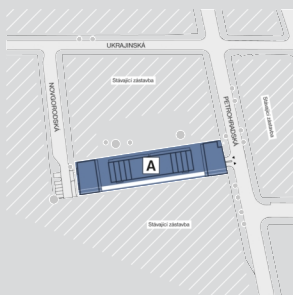
Pohled na dům s vyznačením patra



Půdorys podlaží



Situační plán lokality



**Kompletní  
vybavení bytu  
ZDARMA**

**Cena ALL INCLUSIVE**

**4.070.228 Kč vč. DPH**

(3.539.329 Kč bez DPH)

**Cena vnitřní užitné plochy**

**123.100 Kč/m<sup>2</sup> vč. DPH** (107.000 Kč/m<sup>2</sup> bez DPH)

Ceny jsou ALL INCLUSIVE zahrnují DPH, vysoký standard provedení KOMFORT, prodlouženou záruku na kvalitu, případné příplatkové položky, parkovací stání, balkony, terasy a předzahrádky.

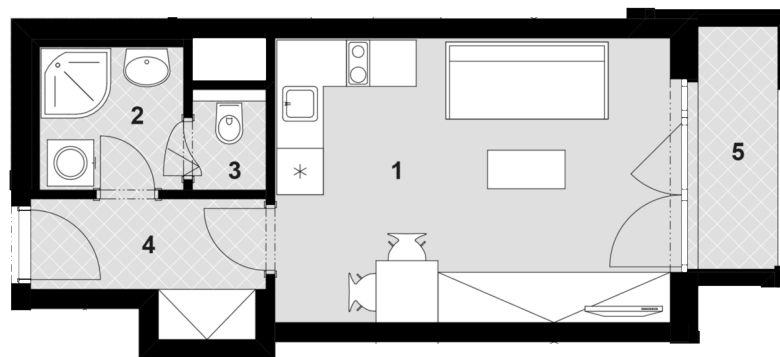
**Nadstandardní příplatkové položky**

**70 643 Kč vč. DPH** (61 429 Kč bez DPH)

Již zahrnutý v celkové ceně.

**Základní informace**

Energetická třída	B
Termín dokončení	dokončeno
Stav výstavby	ihned k nastěhování
Orientace místností	V



Číslo	Název místnosti	Plocha
1	Obývací pokoj a kuchyňský kout	19,0 m <sup>2</sup>
2	Koupelna	3,3 m <sup>2</sup>
3	Toaleta	1,1 m <sup>2</sup>
4	Předsíň	4,3 m <sup>2</sup>
<b>Vnitřní užitná plocha</b>		<b>27,70 m<sup>2</sup></b>
<b>Celková podlahová plocha</b>		<b>30,00 m<sup>2</sup></b>
5	Lodžie	3,6 m <sup>2</sup>
<b>Sklepy</b>		<b>S28 (PP2; 2,8 m<sup>2</sup>)</b>
<b>Parkovací stání</b>		<b>PS19 (PP2)</b>

**Poznámka**

Jedná se o kompletně zařízený byt nábytkem vč. kuchyňské linky se spotřebiči v celkové hodnotě 212.396 Kč.

*Uvedená vyobrazení (zejména půdorysů a návrhu zařízení interiéru) jsou pouze ilustrativní a nemusí zcela odpovídat stavebně-technickému řešení jednotky. Vyobrazená zařízení a vybavení nejsou součástí dodávky. Přesný rozsah dodávky je specifikován ve smlouvě. Uvedené ceny jsou platné při volbě tzv. Základního financování a Úvěrového financování. V případě, že klient zvolí tzv. Kombinované nebo Individuální financování, může být kupní cena vyšší.*

Stav prodeje k 29.11.2018

CENTRAL GROUP a.s., Na Strži 65, 140 00 Praha 4  
Tel: +420 226 222 222, +420 226 221 111  
[www.central-group.cz](http://www.central-group.cz)